

Réduisez les troubles
musculo-squelettiques
et améliorez les performances
de votre entreprise !



Agir efficacement
avec TMS Pros

LES TMS, QU'EST-CE QUE C'EST ?



Les TMS des membres supérieurs et inférieurs sont des maladies qui touchent principalement les muscles, les tendons et les nerfs, c'est-à-dire les tissus mous, et qui génèrent des difficultés à se mouvoir.

Les parties du corps concernées sont principalement les épaules et les différentes parties des membres supérieurs : poignets, mains, doigts et coudes. Les TMS des membres inférieurs sont plus rares et concernent principalement le genou. La lombalgie, plus communément appelée mal de dos, est un des TMS les plus fréquents.

Ils se traduisent toujours par des symptômes douloureux pour le salarié et une réduction de ses capacités.

Pourquoi agir contre les TMS dans votre entreprise ?

Les coûts directs des TMS pour les entreprises



2 mois

d'arrêt en moyenne pour un accident du travail lié au mal de dos



22 Millions

de journées de travail perdues à cause des TMS et du mal de dos



2 Milliards d'€

de cotisation versées chaque année par les entreprises, dont la moitié pour le mal de dos



107 000 ETP

(équivalents temps plein), la conséquence des TMS sur l'absentéisme au sein des entreprises chaque année

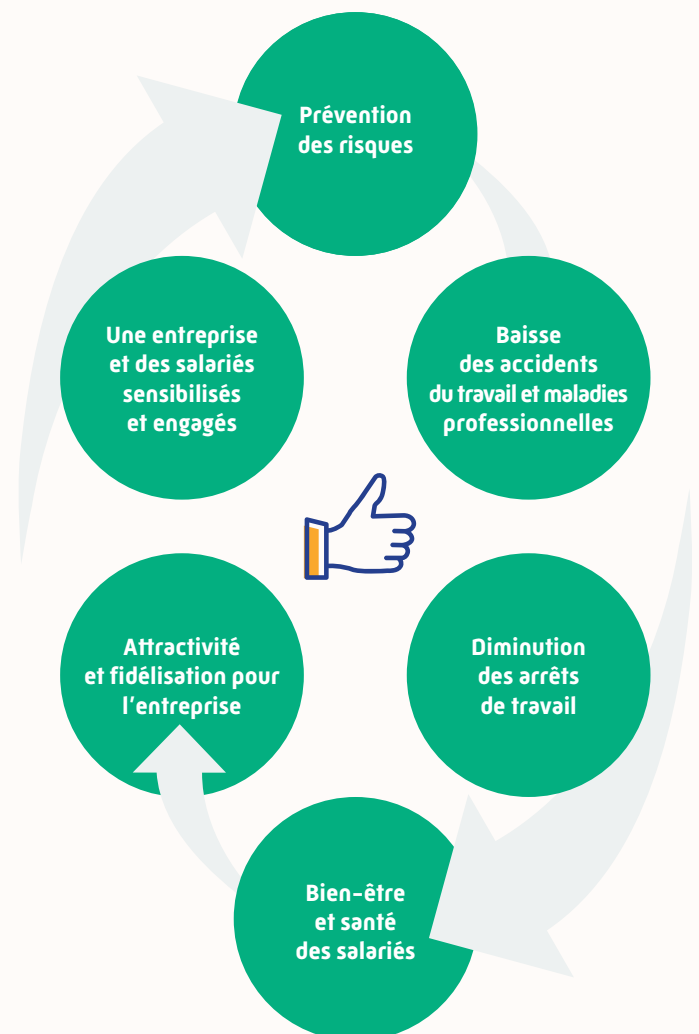
Les coûts indirects

- Désorganisation des équipes
- Baisse de la productivité
- Dégradation des conditions de travail
- Turn-over important
- Difficultés à recruter/fidéliser les salariés

Le cercle vertueux de la prévention

En améliorant les conditions de travail des salariés, la prévention réduit les contraintes, le nombre d'arrêts et d'accidents du travail. Elle participe ainsi au bien-être et à la santé des salariés et plus globalement de l'entreprise.

Cette dernière devient plus attractive, les salariés sont fidélisés et les recrutements facilités.



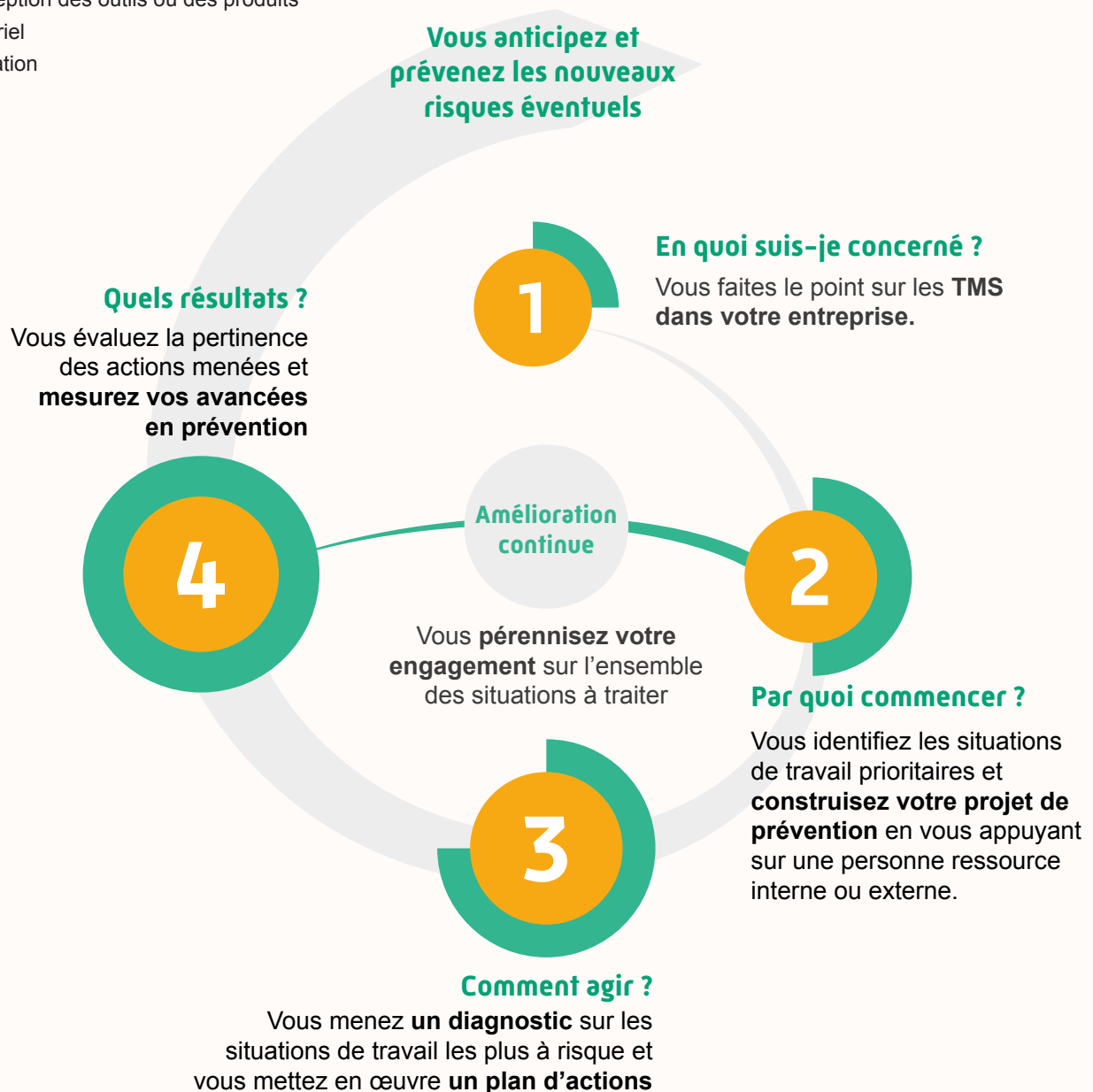
TMS PROS, UNE DÉMARCHE EN 4 ÉTAPES

Pour aider les entreprises à mener à bien une démarche efficace et pérenne de prévention de TMS pour leurs salariés, l'Assurance Maladie – Risques professionnels a développé TMS Pros, un programme de prévention en 4 étapes.

À chaque étape, TMS Pros met à disposition une méthode et des outils qui permettent de définir des actions de prévention adaptées à la situation de l'entreprise.

En fonction des différentes causes de TMS identifiées, les actions peuvent porter sur :

- L'organisation du travail
- L'aménagement des postes
- La conception des outils ou des produits
- Le matériel
- La formation



→ Cette offre de services s'appuie sur une rubrique disponible sur ameli.fr/entreprise

Vous y trouverez les outils du programme en libre accès. Les actions à mettre en place à chaque étape sont expliquées pas à pas. Des témoignages d'entreprises ayant été jusqu'au bout de la démarche pourront vous aider à avancer efficacement.



DES AIDES FINANCIÈRES POUR VOUS AIDER À INVESTIR DANS LA PRÉVENTION DES TMS

**Vous êtes une entreprise de moins de 50 salariés ?
Jusqu'à 25 000 € d'aide peuvent vous être accordés !**



Pour vous aider à investir dans des solutions de prévention (équipement, formations), deux Subventions Prévention TPE sont disponibles :

→ **TMS Pros Diagnostic :**

Pour financer jusqu'à 70 % du montant de la formation d'une personne ressource en interne et/ou une prestation ergonomique pour la réalisation d'un diagnostic de prévention des TMS, incluant l'étude des situations de travail concernées et le plan d'actions.

→ **TMS Pros Actions :**

Pour financer à hauteur de 50 % l'achat de matériel et/ou d'équipements ou la réalisation de formations adaptées pour réduire les risques de TMS.

**Vous êtes une entreprise de moins de 200 salariés ?
Votre caisse régionale peut vous aider à remplir vos objectifs de prévention.**



→ **Contrat de prévention :**

Si votre secteur d'activité a signé une convention nationale d'objectifs avec l'Assurance Maladie – Risques professionnels, vous pouvez établir un Contrat de prévention avec votre caisse régionale et ainsi bénéficier d'un financement entre 15 et 70 % du montant de l'investissement matériel ou immatériel nécessaire à l'atteinte des objectifs prévus dans votre contrat.



**Rendez-vous sur ameli.fr/entreprise
rubrique « TMS Pros »
ou contactez votre caisse régionale
(carsat, cramif, cgss)**