



# L'AIDE FILMEUSE+

Pour réduire les risques  
de TMS et de chutes

TPE et PME de la fabrication et de la logistique

SÉCURITÉ SOCIALE



**l'Assurance  
Maladie**

RISQUES PROFESSIONNELS

# L'AIDE FILMEUSE+

## Réduisez les risques de TMS et de chutes pour vos salariés

### L'aide Filmeuse + : pourquoi ? Pour qui ?

Au sein des TPE et PME, le filmage manuel des palettes expose les salariés à des risques de TMS (troubles musculo-squelettiques) lorsque le salarié filme, dos courbé ou bras tendu, les extrémités de la palette. Il peut être également exposé à des risques de chutes de plain-pied par manque de visibilité, ou de hauteur, pour les palettes de haute dimension.

Pour aider les entreprises à protéger leurs salariés de ces risques, l'Assurance Maladie – Risques professionnels a créé l'aide financière **Filmeuse+**, qui subventionne, dans la limite de 25 000 €, des prestations ou des équipements de prévention. Cette aide est **réservée aux entreprises de moins de 50 salariés** dans de multiples secteurs d'activité, en particulier la fabrication, l'entreposage et la logistique.

## LES ÉQUIPEMENTS et prestations subventionnés

- une filmeuse à plateau rotatif,
- une filmeuse fixe à bras tournant,
- une housseuse automatique,
- une vérification de l'état de conformité de l'installation par un organisme de contrôle.

## EN OPTION

- des convoyeurs d'approvisionnement et de sortie de ligne de filmage,
- une étude du poste de travail.

Sont inclus également dans l'aide **Filmeuse+** les équipements de sécurisation de la zone de travail et les aménagements ergonomiques permettant d'éloigner les salariés de la machine et de protéger les équipements.

**JUSQU'À 25 000 €**  
**REMBOURSÉS\***

(\*) L'entreprise ne pourra bénéficier que d'une seule aide par établissement dans la limite d'une subvention totale de 25 000 €. Date limite de réservation : 31 décembre 2020.

# LES 3 ÉTAPES À SUIVRE\*

## 1. Réservez votre aide

Après vous être assuré que vous êtes éligible à l'aide **Filmeuse +**, envoyez par lettre recommandée à la caisse régionale dont vous dépendez :

- la copie du/des devis des équipements pouvant être subventionnés mentionnant la conformité au cahier des charges,
- votre formulaire de réservation complété et signé (disponible dans le dossier d'information sur [ameli.fr/entreprise](https://ameli.fr/entreprise)).

**Dans un délai de deux mois, votre caisse confirmera votre réservation, sous réserve d'éligibilité et de disponibilité de l'aide.**

## 2. Confirmez votre aide

Après confirmation par votre caisse, vous avez deux mois pour envoyer le bon de commande par lettre recommandée.

## 3. Recevez votre aide

Le virement bancaire est fait après réception et vérification des justificatifs suivants :

- le duplicata de votre / vos factures acquittées,
- le relevé d'identité bancaire original au nom de votre entreprise,
- l'attestation sur l'honneur indiquant que vous êtes à jour de vos cotisations,
- l'ensemble des pièces justificatives mentionnées dans les conditions générales.

**Les installations financées devront être conformes aux normes en vigueur ainsi qu'au cahier des charges défini par l'Assurance Maladie - Risques professionnels et l'INRS\*\*.**

Rendez-vous sur [ameli.fr](https://ameli.fr), rubrique entreprise !

(\*\*) Retrouvez les conditions générales d'attribution dans le dossier d'information disponible sur [ameli](https://ameli.fr), rubrique entreprise

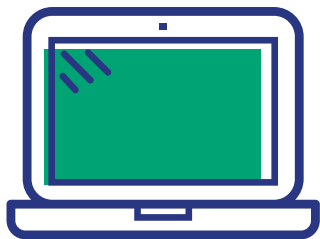
# OFFRE LIMITÉE\*, RÉSERVEZ VOTRE AIDE DÈS MAINTENANT !

Remplissez et renvoyez le formulaire  
de réservation disponible :

- dans le dossier d'information  
téléchargeable sur [www.ameli.fr](http://www.ameli.fr)  
espace entreprise,

ou

- contactez votre CARSAT, CRAMIF  
(Ile-de-France), CGSS (DOM).



(\*) L'aide Filmeuse+ est valable jusqu'au 31 décembre 2020.