

Bilan CPOM CMR



Maritchu DOUNIE

Hygiéniste du travail
et de l'environnement
Pilote CPOM CMR

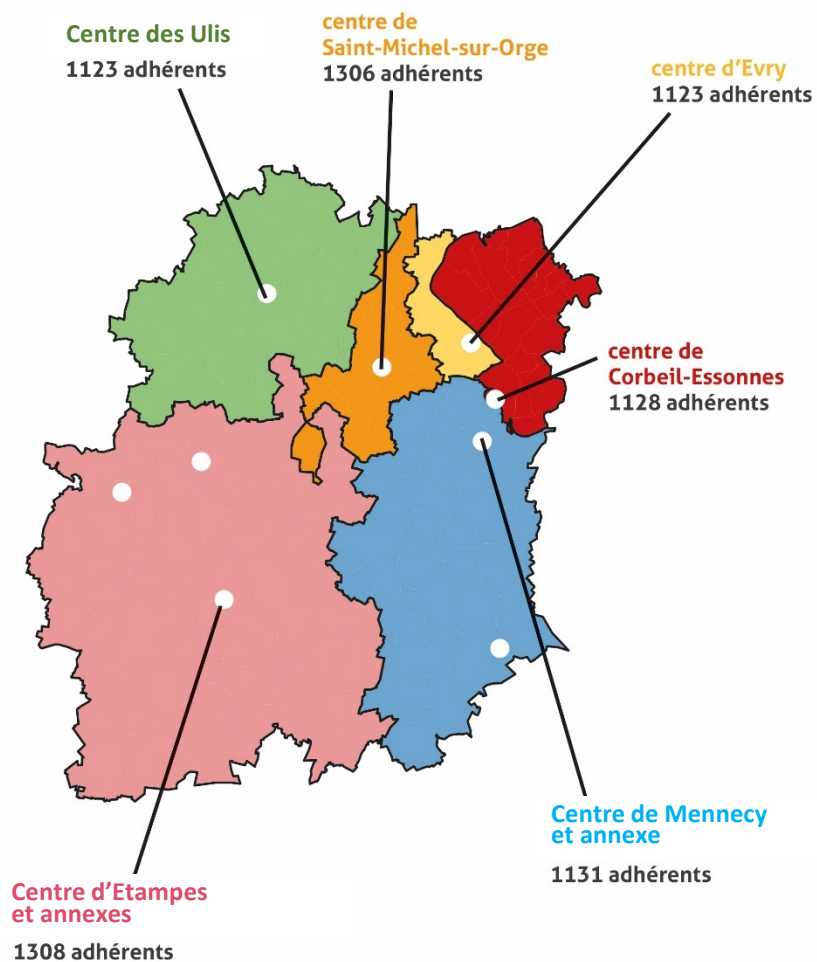
Fortuné GOMEZ

Médecin du travail
Médecin coordinateur

25 juin 2018

L' ASTE, service de santé au travail en Essonne

6 centres principaux et 3 annexes
répartis en Essonne



7136
entreprises

77,59 %
1 à 10 salariés

10,37 %
11 à 20 salariés



L' ASTE, service de santé au travail en Essonne

Principaux secteurs d'activités de nos adhérents

Code NAF	Libellé	Adhérents	Salariés
G	Commerce ; réparation d'automobiles et de motocycles	1845	15 087
C	Industrie manufacturière	627	7 973
N	Activités de services administratifs et de soutien	548	7 627
M	Activités spécialisées, scientifiques et techniques	713	6 211

L' ASTE, service de santé au travail en Essonne



- **18 médecins du travail (15,6 ETP)**
dont 2 médecins écoutants, 3 collaborateurs, 2 PAE

- **13 infirmières en santé au travail (12,6 ETP)**

- **11 AST-secrétaires (4,2 ETP AST – 6,8 ETP secrétaires)**

- **19 secrétaires (17 ETP)**

- **9 préventeurs (7,3 ETP)**
dont 1 médecin addicto, 1 formatrice PRAP-SST ...

- **1 assistante sociale et son assistante administrative**





Engagement et choix

Contexte



- Signature du CPOM le 13 juin 2014
- Choix de l'ASTE pour le volet 1 : risque CMR
- Approche pluridisciplinaire et partenariale

Objectifs et cibles



- Réduire l'exposition à des produits et émissions classés CMR (réglementation, CIRC)

**185 garages (auto + agricoles),
carrosseries, centres de contrôle technique...**

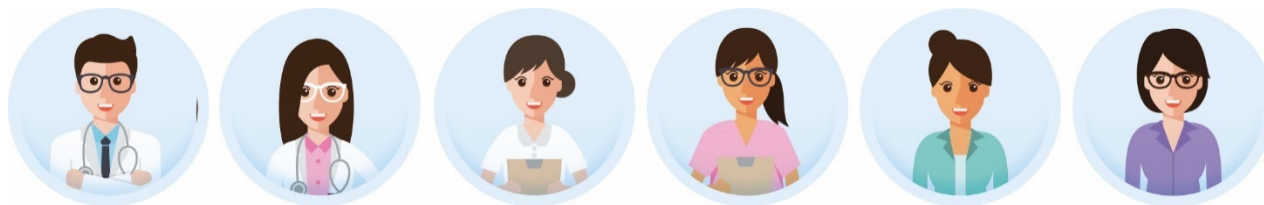
Fumée de soudage	Émissions de diesel	Huiles usagées	Solvants chlorés
X	X	X	X



Partage et enrichissement

Référence : travail élaboré par le SIST de Remiremont avec la CARSAT Nord-Est (opération mallette gants)

Groupe de travail :



- 3 médecins du travail
- 2 infirmières du travail
- 1 hygiéniste du travail
- 4 secrétaires médicales
- 1 AST



Déploiement

27 réunions de préparation et suivi

depuis nov. 2014



Sensibilisation des employeurs



Recueil de données en entreprise

par l'équipe pluri



Restitution du rapport

infos sur équipements et aides CRAMIF



Sensibilisation des salariés

avec remise gants adaptés
+ supports de sensibilisation



Échanges avec les salariés

10 à 15 jours après



Groupe de travail
CPOM CMR



Participation quelques
médecins du travail
des entreprises *

**Au moins
5 déplacements
dans l'entreprise
+ échanges mails et
téléphoniques**

**PILOTE
hygiéniste
du travail**

* Constamment informés des actions CPOM CMR



Partenaires et outils



✓ Outils du SIST de Remiremont :

- « Déploiement de l'action gants de protection dans les garages et carrosseries »
- Vidéo de sensibilisation au port de gants
- Guide « Gants de protection dans les garages »

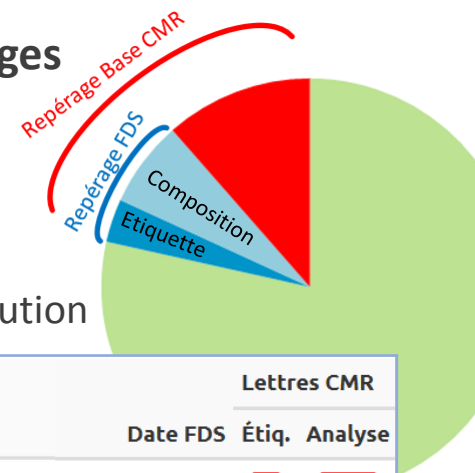
✓ Supports CRAMIF et INRS

FAR - FIP - AFS - sensibilisation ...

✓ Devis d'aspiration gaz échappement

✓ Base CMR Repérages

- 10 SIST IDF
- 60% CMR non identifiés / FDS
- lien ANSES substitution



Nom commercial	Date FDS	Lettres CMR	
		Étiq.	Analyse
SOLVANT 60 SK FP	4 août 2009	C	C M
SOLVANT 60 Safety-Kleen F.P	29 déc. 2004		C M
SOLVANT 60 SAFETY-KLEEN FP	10 mars 2015		
SOLVANT 60 SAFETY-KLEEN FP	9 juil. 2012		C M
SOLVANT 60 SK FP	31 déc. 2008		C M



Les outils développés par l'ASTE



Huiles usagées, graisses de moteurs et solvants contiennent des substances CANCÉROGÈNES.
Elles passent à travers la peau et se répandent dans le corps humain



Pour rester en bonne santé,
je porte des gants adaptés et je me lave les mains



Opérations moteur, freins, embrayage, niveaux...
Gants réutilisables, enduction NITRILE paume et doigts



Masticage, peinture...
Gants NITRILE usage unique



Circuit carburant, vidange, dégraissage
Gants NITRILE réutilisables



Votre service de santé au travail vous informe
Tél. 01 60 88 83 83 - www.santetravailessonne.fr

2016 - Aste - ASTE - Santé au travail au Garage des Douvres (88) La Doune - Metz - France



> MÉCANICIEN : ma santé j'y tiens !

Ensemble, faisons de la prévention une priorité

Parlez-en à notre équipe de santé au travail



En savoir +
www.santetravailessonne.fr/mecanicien-sante-jy-tiens/

www.santetravailessonne.fr



- ✓ Affiche format A2 pour les garages
- ✓ Dépliant de prévention pour les mécaniciens
- ✓ Mallette gants
- ✓ Supports de sensibilisation - Protocole d'engagement - Questionnaires d'évaluation

www.santetravailessonne.fr



Un frein majeur : le temps

→ Les entreprises manquent de temps et de motivation :

- **17 % sensibilisées / objectif 70 %** malgré l'énergie déployée
- Importance du lien de confiance créé en amont lors d'une intervention récente pour le DU ou la FE.
- Plus de difficultés à investir la prévention dans les TPE : priorité économique, peu d'envie de s'investir, manque de ressources



Petit garage	Concessionnaire et filiale de grands groupes
Pas d'aspiration ou pas en état	Aspiration à la source en état et contrôlée
Manque de temps pour finaliser l'inventaire des produits	Inventaire des produits réalisé
Libre choix des produits mais achat en grande surface → difficulté de recueil des FDS, substitution + facile	Gamme de produits catalogue de la marque → facilité de recueil des FDS en ligne dans une base, mais substitution + difficile
Travail à flux tendu → manque de temps et de personnel dédié à la prévention	Implication qualité-sécurité en lien avec des certifications facilitante
Difficulté à investir du temps administratif pour constituer un dossier de demande d'AFS	Ressources administratives facilitant la constitution d'un dossier de demande d'AFS

Un frein majeur : le temps



Du côté de l'ASTE : interventions chronophages pour l'hygiéniste du travail et les membres du groupe de travail.

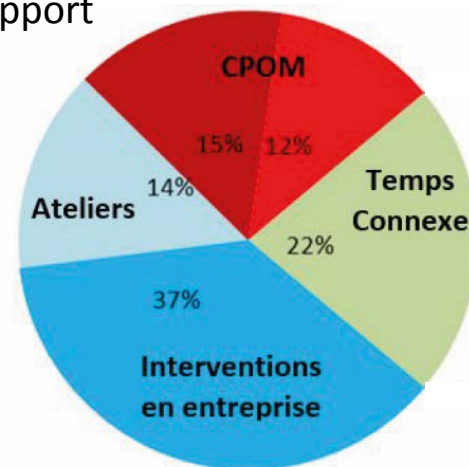
→ 1500 h de travail du groupe

≈ 50% consacré aux sensibilisations :

repérage + courriers d'invitations + relances mails et téléphoniques + élaboration support + sensibilisations (4 coll. + 7 ind.)

≈ 46 h d'intervention pour chaque

entreprise accompagnée, dont la majorité par l'hygiéniste du travail (recrutement d'une technicienne HSE pour décharger l'hygiéniste du travail des accompagnements au DU).



Activité pôle HSE 2017

→ Repérage des CMR

lenteur d'obtention des FDS, non conformité des FDS, lecture chronophage, manque de données sur le potentiel CMR de certains hydrocarbures



Des résultats encourageants

Les objectifs atteints :

- ✓ 42 % d'entreprises sensibilisées ont accepté l'accompagnement (/ objectif 30%)
- ✓ 100 % des entreprises engagées sont accompagnées (/ objectif 80 %)
- ✓ Impulsion d'actions d'amélioration de la prévention, diminution des expositions des salariés

Quelques chiffres :

- 185 établissements repérés : 32 sensibilisés, 13 engagés et accompagnés dont 7 finalisés
- 13 entreprises accompagnées soit \approx 92 salariés exposés à des CMR
 \approx 52 concernés par au moins une action de prévention

➔ **Seulement 13 engagés, mais un accompagnement concret et poussé.**

Des résultats encourageants



Actions d'amélioration réalisées par les entreprises



- ✓ **Prise de conscience** du risque CMR par les employeurs et salariés

- ✓ **Substitution de solvants contenant des CMR** (sur 7 établissements finalisés) :
 - fontaines de dégraissage : 1 biologique, 1 lessivielle, 1 devis en cours ...
 - autres produits : 2 solvants, 2 aérosols

Des résultats encourageants



Actions d'amélioration réalisées par les entreprises



- ✓ **Aspiration des gaz d'échappement :**
 - 1 remise en état du réseau existant,
 - 1 installation de nouveaux équipements *
 - 1 devis en cours (échappement + soudage)
 - contrôles périodiques annuels

- ✓ **Augmentation du nombre de salariés portant des gants adaptés**
Nouveaux gants mis à disposition



- ✓ **Plus de sensibilisation des salariés :**
1/4 h prévention, notices de poste, affiches ...

* *Contrat de prévention*



Et demain... les perspectives



**Sensibilisation des 200 apprentis
mécaniciens-carrossiers
de la faculté des métiers d'Evry (fin 2018)**



**Projet de service 2018-2022 :
nouvelle orientation proposée
pour sensibiliser les entreprises**



Merci

de votre attention

