

HORAIRES D'OUVERTURE



Du lundi au vendredi

de 9h00 à 12h30 et de 13h30 à 17h00

uniquement sur rendez-vous

COORDONNÉES



Escavie 75

14 ter rue de Tanger

75019 Paris



01 40 05 67 51



Parking PMR à disposition à cette adresse



escavie.cramif@assurance-maladie.fr

Pour plus d'informations, rendez-vous sur
cramif.fr/escavie

Dépliant PDP du centre Escavie

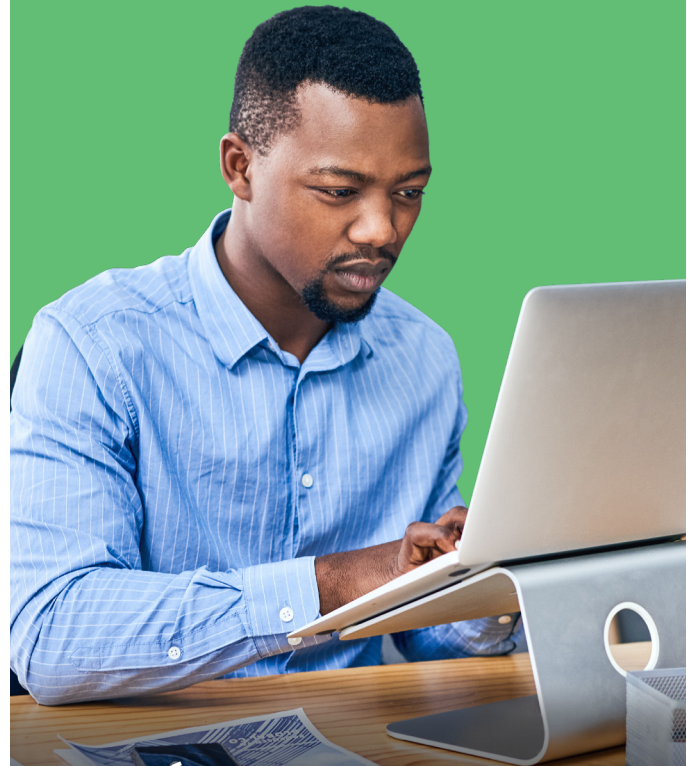
Cramif – Direction de la communication – Septembre 2021



Cramif - Direction de la communication - Septembre 2021 - 08book

ESCAVIE

UN CENTRE DE RESSOURCES
DÉDIÉ AU HANDICAP



**AMÉNAGEMENT DES POSTES
DE TRAVAIL
ET MAINTIEN EN EMPLOI**
Évaluer, conseiller,
orienter, former

ESCAVIE EST LE CENTRE DE RESSOURCES DE LA CRAMIF, DÉDIÉ AU HANDICAP

Nos missions :

- agir pour le **maintien à domicile**
- agir pour le **maintien en emploi**
- agir pour la **formation** des professionnels et des aidants

Dans le cadre de ses actions pour le maintien en emploi et l'insertion professionnelle, Escavie propose de rechercher avec vous des solutions techniques et organisationnelles dans le champ de la compensation du handicap moteur, sensoriel et cognitif.



Vous êtes

- salarié, indépendant, étudiant
- acteur du maintien dans l'emploi, de l'insertion professionnelle, de la prévention des risques professionnels
- employeur ou un centre de formation

Nous sommes

Une équipe de professionnels spécialisés (ergothérapeutes, ergonomes, documentaliste) à votre écoute pour analyser votre situation et apporter une réponse adaptée à vos besoins.

Nos actions

- évaluer les besoins :
 - conseils personnalisés
 - rendez-vous spécialisés
 - essais, préconisations d'aides techniques
- former et sensibiliser
- intervenir en entreprise
- participer à l'animation du réseau

Nos moyens

- espaces d'exposition
- workshops et ateliers thématiques
- ressources documentaires