

# ■ PRÉVENTION : LES BONNES PRATIQUES ■

↪ **VENTILEZ** l'atelier

↪ **BRANCHEZ** les dispositifs d'aspiration des gaz d'échappement

↪ **DÉPOUSSIÉREZ** à l'humide ou par aspiration

↪ **PORTEZ** un masque avec filtre de type P3 pour toute opération sur frein ou embrayage



© Frédéric DELANGLE - INRS



↪ **NE LAISSEZ PAS TOURNER** les moteurs sans captage des gaz d'échappement

↪ **INTERDICTION** d'utiliser la soufflette

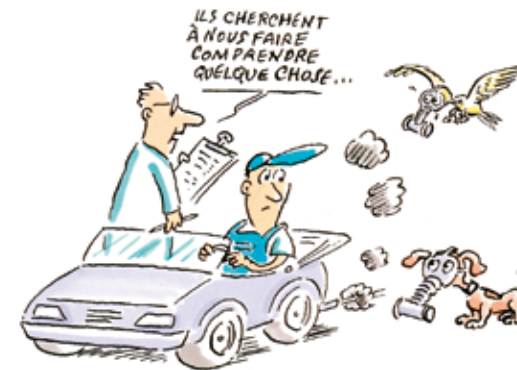
↪ **INTERDICTION** de balayer le sol à sec

↪ **INTERDICTION** de fumer dans l'atelier



## SANTÉ - SÉCURITÉ AU TRAVAIL

*Un doute ?  
Parlez-en  
à votre médecin  
du travail !*



© Marc FERSTEN

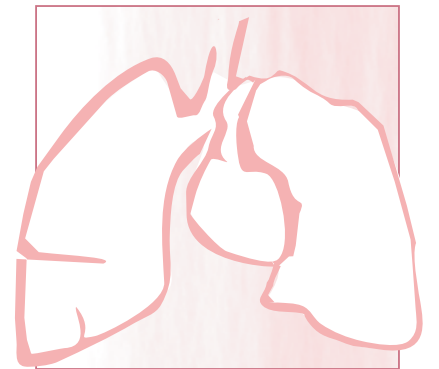
Réalisation CRAMIF - Dépôt légal : 4<sup>ème</sup> trimestre 2005 - 1<sup>ère</sup> édition 2005 - 25 000 ex. - Impression : EXIGENCES



atelier de réparation  
en mécanique automobile

# Mécanicien

*Mes  
poumons,*



*J'en ai  
besoin!*



# ■ PROTÉGEZ VOS POUMONS ■

**Attention danger :**  
*les situations de travail  
en cause*

● **Travaux  
d'alimentation,  
de carburation,  
de vidange de réservoir**

*Les vapeurs d'essence émises contiennent du benzène qui pénètre dans le corps par inhalation, agit sur le système nerveux ou sur le sang (leucémie).*

● **Travaux  
sur dispositifs  
de freinage,  
d'embrayage  
et de dépoussiérage**

*Les poussières générées contenant de l'amiante ou des nouvelles fibres provoquent des pathologies respiratoires et des cancers.*

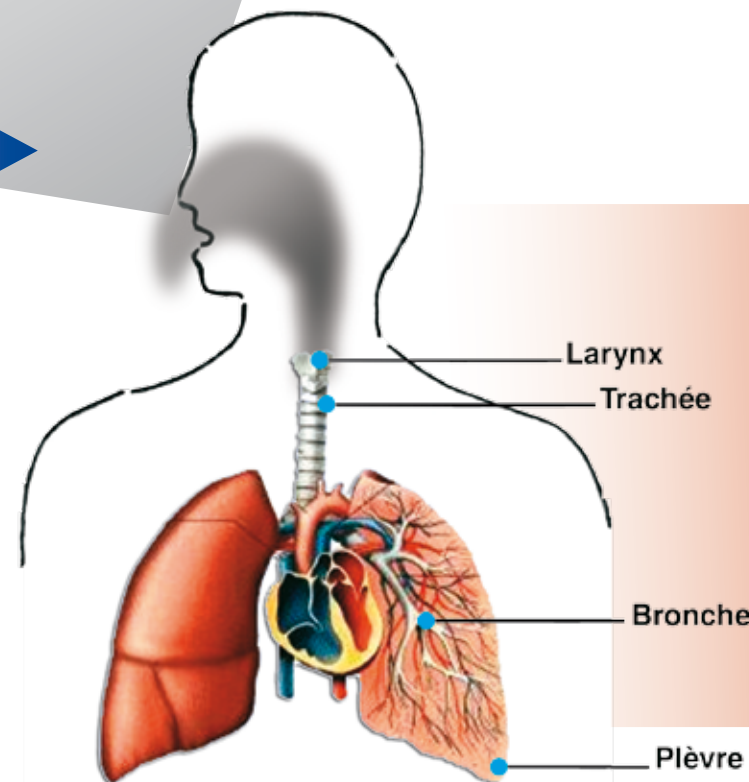
● **Réglage de moteurs,  
circulation de véhicules  
dans l'atelier,  
contrôle de pollution**

*Les gaz d'échappement contiennent du monoxyde de carbone, des oxydes d'azote, des hydrocarbures imbrûlés, des suies. Ils sont responsables de maladies neurologiques, cardiaques, pulmonaires et peuvent entraîner des cancers.*

**LE GAZ, LES VAPEURS,  
LES POUSSIÈRES,  
pénètrent dans l'organisme  
par les voies respiratoires**

**ATTENTION !**

**Le tabac  
est un facteur  
aggravant**



● **Irritation  
des poumons**

● **Diffusion  
dans  
tout le corps**