

■ PRÉVENTION : LES BONNES PRATIQUES ■

- ↪ **LAVEZ** vos mains et brossez vos ongles avec un savon liquide professionnel
- ↪ **UTILISEZ** des essuie-mains jetables
APPLIQUEZ une crème protectrice sur des mains propres pour limiter le contact des produits avec la peau
- ↪ **CHANGEZ** de vêtement de travail régulièrement
- ↪ **SACHEZ RECONNAÎTRE** les produits en lisant les étiquettes
- ↪ **ENTRETENEZ VOS MAINS** en fin de poste et à la maison
UTILISEZ des savons surgras et des crèmes hydratantes



© Bernard FLORET - INRS

- ↪ **NE LAVEZ PAS** vos mains avec de l'essence ou des solvants
- ↪ **NE GARDEZ PAS** des chiffons sales dans vos poches
- ↪ **NE NETTOYEZ PAS** les pièces avec du carburant
- ↪ **NE PORTEZ PAS** des vêtements imprégnés de produits tels que graisse, essence...
- ↪ **NE BUVEZ PAS, NE MANGEZ PAS, NE FUMEZ PAS** dans les ateliers




SANTÉ - SÉCURITÉ AU TRAVAIL

*Un doute ?
Parlez-en
à votre médecin
du travail !*



© Marc FERSTEN

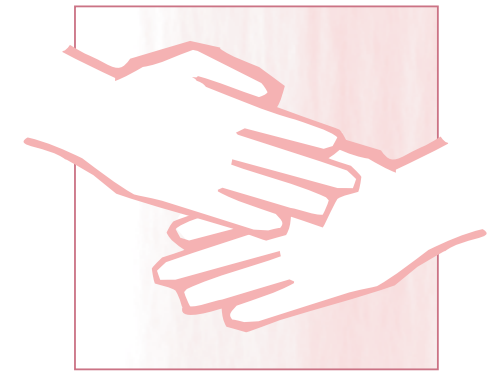


Réalisation CRAMIF - Dépôt légal : 4^{ème} trimestre 2005 - 1^{ère} édition 2005 - 25 000 ex. - Impression : EXIGENCES

atelier de réparation
en mécanique automobile

Mécanicien

*Mes
mains,*



*J'en prends
soin!*

■ PROTÉGEZ VOS MAINS ■



*Attention danger :
les produits en cause*

**LA PEAU
EST UNE BARRIÈRE**
mais tout produit chimique
peut agresser, pénétrer la peau
et passer dans la circulation sanguine

● **LES ESSENCES
SUPER ET SANS PLOMB**

Elles contiennent du benzène qui pénètre dans le corps par contact cutané, par les voies respiratoires et peut provoquer des cancers.

● **LES PRODUITS DE NETTOYAGE
ET DE DÉGRAISSAGE**

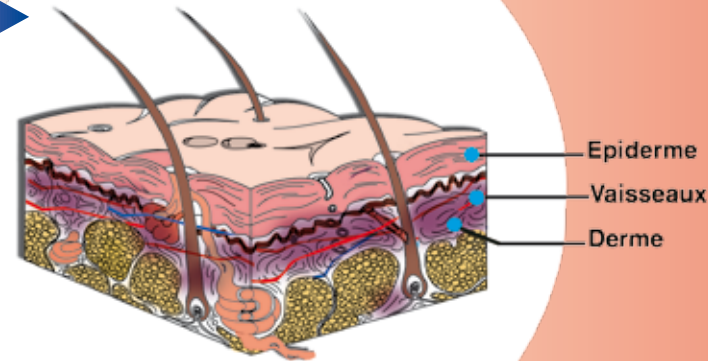
Ils sont irritants ou allergisants comme le sont également les antigels, colles et fluides de freinage.

● **LES HUILES USAGÉES**

Elles contiennent des suies de combustion qui sont potentiellement cancérogènes pour la peau.

ATTENTION !

Les traumatismes répétés tels que les coupures et les brûlures abîment la peau (la barrière cutanée) et favorisent la pénétration de tous les produits



AGRESSION DE LA PEAU

- Sécheresse
- Rougeur
- Crevasses
- Eczéma
- Cancer cutané

**PÉNÉTRATION
DANS L'ORGANISME
PAR LE SANG**

- Peut entraîner des maladies dont le cancer : action sur le sang, le foie, les reins, le système nerveux