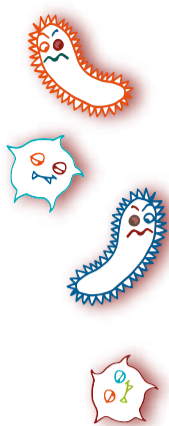


LES RISQUES BIOLOGIQUES

QU'EST-CE QU'UN MICROBE ?

Les microbes sont des êtres vivants microscopiques. On les trouve à peu près partout : dans le sol, l'air, l'eau, les êtres vivants, les déchets...

Les bactéries, les moisissures, les virus... font partie des microbes. Au cours de leur vie, ils se multiplient et fabriquent de nombreux **produits** que l'on peut retrouver dans leur environnement.



LORS DE LA COLLECTE, OÙ SE TROUVENT LES MICROBES ?

Lors de la collecte des déchets, on peut trouver des microbes dans :

- Tous les **déchets** : ordures ménagères, emballages alimentaires, déchets verts, bouteilles en verre, canettes, vieux papiers, cartons...
- Les **poubelles** ou les conteneurs, les sacs ayant servi à stocker les déchets.
- La **benne** de collecte.
- Les **outils** ou objets ayant été en contact avec les déchets (balai, pelle, gants, **vêtements** de travail...).

COMMENT PEUT-ON ATTRAPER CES MICROBES AU COURS DU TRAVAIL ?

- En **touchant** les déchets, la benne, les poubelles, les outils.
- En se touchant la bouche ou les yeux avec les mains sales (par ex. quand on fume).
- Par les vêtements de travail sales.
- En **respirant les poussières** provenant des déchets : même pour les papiers, cartons et emballages ménagers..., quand on secoue les sacs et les bacs pour les vider dans la benne.
- En **respirant les gouttelettes** créées par le jet lors des lavages.
- En cas d'incident au cours du travail : **renversement** de déchets sur soi, nuage de poudre lors d'un déversement, **projection** sur soi de matières sales.
- En cas d'accident : **piqûre** par une seringue, coupure avec du verre ou des morceaux tranchants, **blessure** ouverte avec la benne ou une poubelle...

QU'EST-CE QU'ON RISQUE POUR SOI ?

- Des infections, par exemple par les plaies.
- Des problèmes gastro-intestinaux : nausées, vomissements, diarrhées...
- Des maladies de peau.
- Des problèmes respiratoires.
- Des allergies : asthme, rhinite, conjonctivite...

QU'EST-CE QUE CELA APPORTE COMME RISQUE POUR LES AUTRES ?

On peut :

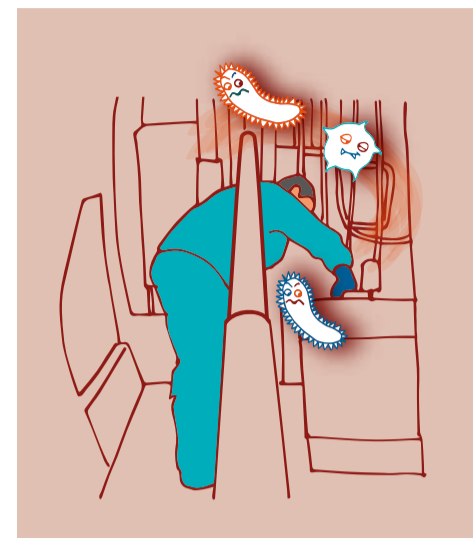
- Transporter les microbes sur soi par les mains ou les vêtements par exemple et les communiquer aux autres.
- Apporter les microbes chez soi et transmettre des maladies à sa famille.
- Salir ses affaires personnelles, sa voiture...

Spécificité :

Certaines opérations de maintenance consistent à intervenir sur des **pièces sales** (en entrée ou à l'intérieur) de la benne.

Risques :

- Être en contact avec des déchets, des salissures, des projections ou respirer des particules contaminées, lors des interventions sur bennes non nettoyées ou non vidées.



- Respirer des poussières contaminées, lors de l'utilisation de la soufflette sur les filtres et pièces mécaniques.



Bonnes pratiques :

- Privilégier la **maintenance préventive** pour réduire les interventions dans l'urgence sur benne non nettoyée.
- **Faire nettoyer la benne avant intervention** de maintenance en atelier.
- S'assurer du vidage des jus par l'opérateur en charge du nettoyage avant d'intervenir en maintenance.



Tenues de travail pour la maintenance

- combinaison de travail, ou veste et pantalon de travail
- gants de travail
- chaussures de sécurité
- vêtements haute visibilité en cas d'intervention sur voie publique
- combinaison jetable + masque de type FFP2, si intervention sur matériel particulièrement sale

